

Numero FAQ: 16-011

Prescrizioni antincendio AICAA, edizione 2015

Elenco direttive antincendio 16-15 / Vie di fuga e di soccorso

Cifra, Capoverso: [2.5.1, capoverso 2](#)

Tema: Scale sfalsate

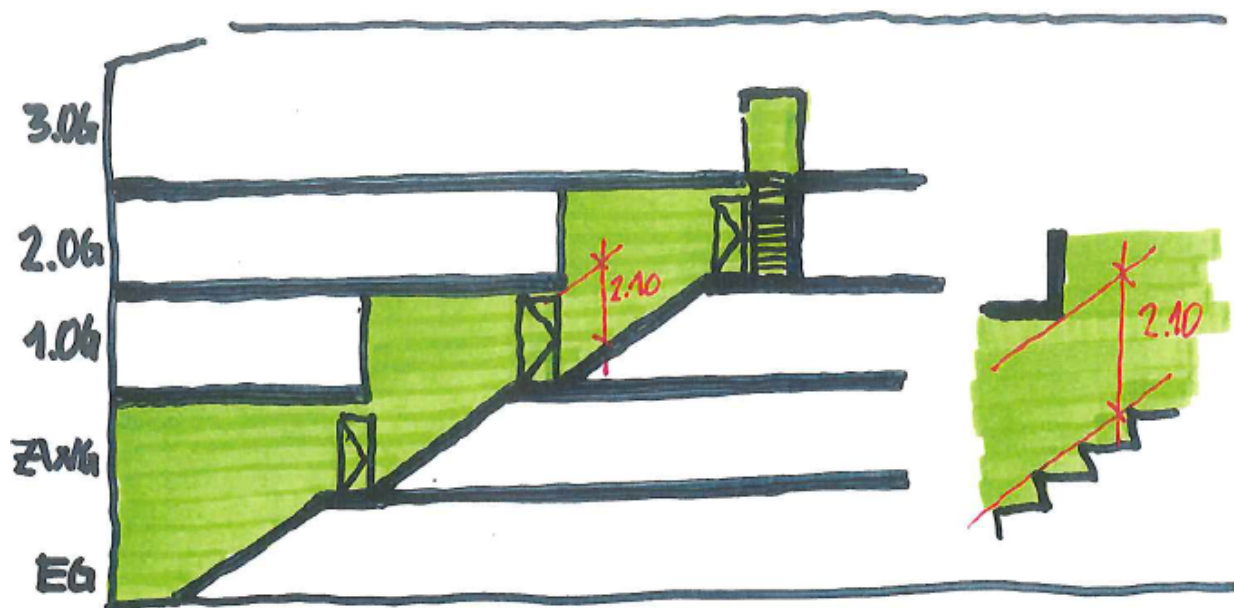
Data della decisione: 23.04.2015

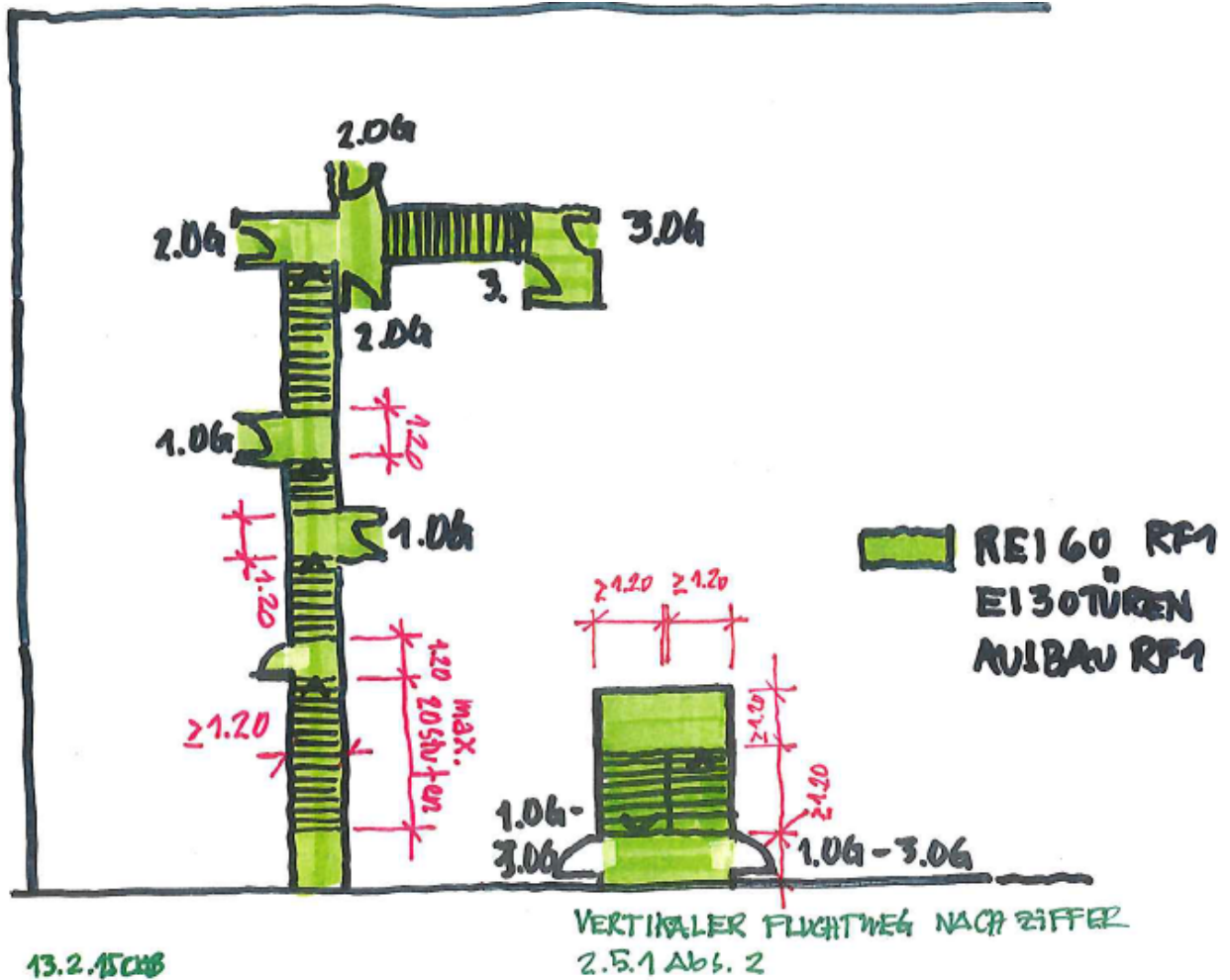
Domanda:

In base alla cifra di cui sopra le vie di fuga verticali non devono essere sfalsate tra un piano e l'altro.

Domanda 1: Lo sfalsamento tra un piano e l'altro nel contesto di una scala a cascata (v. illustrazioni) è ammesso?

Domanda 2: Se una simile scala (oppure una "scala standard") viene utilizzata per l'evacuazione di una corte, si deve considerare la simultaneità dell'evacuazione su tutti i piani (= la concentrazione di persone dei piani deve essere sommata) oppure è ammesso il presupposto che il piano con la concentrazione di persone maggiore è determinante per la larghezza della scala?





Risposta comitato PA:

Risposta 1: Le scale a cascata non valgono come sfalsate tra un piano e l'altro e sono quindi ammesse.

Risposta 2: In una corte non devono essere sommate le concentrazioni di persone dei piani per stabilire la necessaria larghezza della scala. È determinante il piano con la concentrazione di persone maggiore.

Nota esplicativa / interpretazione

FAQ resa pubblica