

FAQ - Prescrizioni antincendio AICAA

- Norma antincendio Direttiva antincendio Indice
 Nota esplicativa antin. Supporti antincendio Stato della tecnica

Titolo / articolo / cifra / punto: 16-03 / cifra 3.5.3 / punto 4

Tema: Requisiti delle porte di un corridoio che collega l'uno all'altro due vani scale

Data: 08.07.2008

No. 16-012i

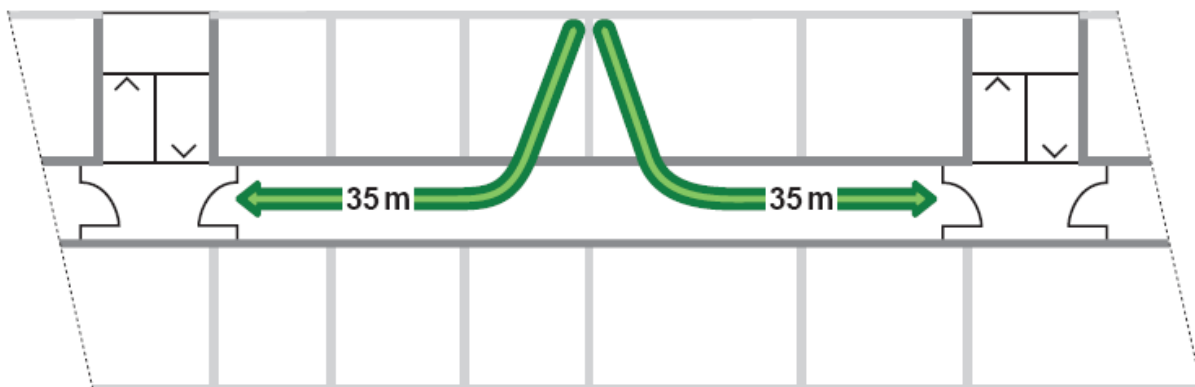
Pubblicazione per:

- Commissioni AICAA Autorità cantonali antincendio Pubblico

Domanda:

Un corridoio che collega due vani scale l'uno all'altro deve essere diviso sempre con una porta EI 30 o E 30 anche se la distanza (p.e. 15 - 20 m) è inferiore?

Risposta:



Si può rinunciare alla suddivisione tra i vani scale se la lunghezza della via di fuga dal punto più lontano di un locale fino al successivo vano scale non supera 35 m.

Fanno eccezione a questa disposizione le attività d'alloggio e gli edifici e impianti con locali nei quali sono necessarie due o più vie di fuga l'una indipendente dall'altra a causa della concentrazione di persone.