

Numero FAQ: 16-023

Prescrizioni antincendio AICAA, edizione 2015

Elenco direttive antincendio 16-15 / Vie di fuga e di soccorso

Cifra, Capoverso : [2.4.5](#)

Tema: Larghezza dei corridoi nelle unità di destinazione d'uso

Data della decisione: 06.11.2015

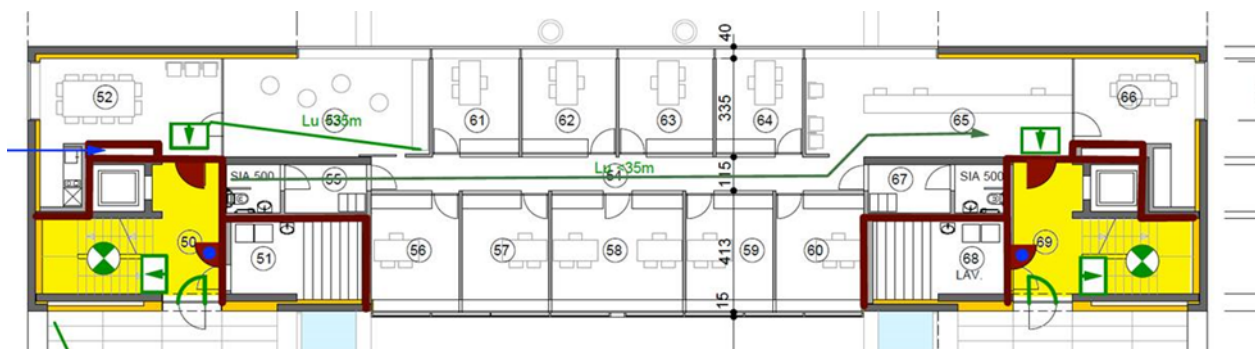
Domanda:

In base alla DA 16-15 'Vie di fuga e di soccorso', cifra 2.4.5, una via di fuga orizzontale dovrebbe essere di 1.2 m.

Ora la discussione è se un corridoio in un'unità di destinazione d'uso deve pure essere di 1.2 m. Secondo me un simile corridoio non è una via di fuga orizzontale (secondo la DA 10-15it 'Nozioni e definizioni' pag. 35).

È giusto questo ragionamento?

Quindi la larghezza di un corridoio in un'unità di destinazione d'uso è arbitraria (come per es. nella figura sottostante)?



Risposta comitato PA:

Per le vie di circolazione all'interno delle unità di destinazione d'uso con una concentrazione massima di 100 persone non ci sono, dal punto di vista della protezione antincendio tecnica, dei requisiti minimi. Il passaggio libero deve tuttavia avere almeno la stessa larghezza richiesta per la porta.

Con una concentrazione nel locale superiore a 100 persone, il passaggio libero deve corrispondere almeno alla larghezza richiesta per la via di fuga.

Rimangono riservate ulteriori regolamentazioni di altre legislazioni (legislazioni inerenti alla costruzione, al lavoro, ai diversamente abili ecc.).

Nota esplicitiva / interpretazione

FAQ resa pubblica